

710K - Sicherheitsgurte hinten

Hier eine kurze Beschreibung wie man Sicherheitsgurte bei den hinteren Sitzplätzen des Pinzgauer 710K anbringen kann:

Nach etwas Recherche, prüfen der Lieferfähigkeit und vergleichen der Einstellmöglichkeiten habe ich mich für Sicherheitsgurte des Campingausrüsters Reimo entschieden.

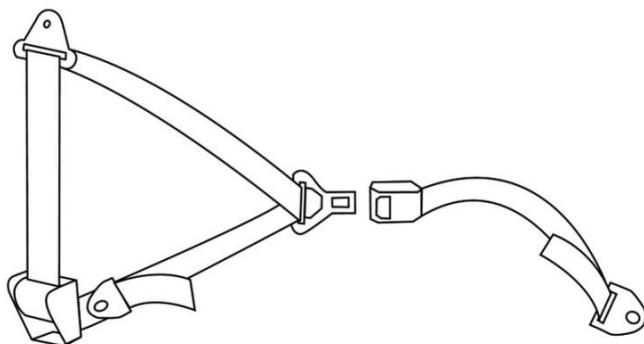
Die beiden äusseren Sicherheitsgurte sind automatische 3-Punkt Gurte. Der Mittlere ist ein manueller Beckengurt.

Da Sicherheitsgurte mit einer Gutpeitsche die lang genug für den Pinzi ist schwer zu bekommen sind habe ich mich für Modelle mit Schlössern an einem in der Länge einstellbaren Gurtband entschieden. Damit ist eine optimale Abstimmung auf die Pinzi Sitz-Befestigungs-Abstände möglich.

Bezugsadresse und Online-Shop: www.reimo.de

58152	2-Punkt-Sicherheitsgurt	€ 23,90
	Gurtlänge 150 cm mit verstellbarem Schlossgurt von 30 - 60 cm. Incl. Befestigungsschrauben und Kleinteilen	
58151	3-Punkt-Automatik-Sicherheitsgurt	€ 49,40
	Gurtlänge 4,10 m, kürzbar. Schlossgurt einstellbar 35 - 60 cm. Incl. Befestigungsschrauben und Kleinteilen	
	Summe für alle Gurte	€ 122,70

Auf der folgenden Grafik des 3-Punkt Gurts sieht man deutlich, dass der Beckengurt und das Schloss in der Länge sehr universell verstellt werden können. Leider muss die Gurtrolle aber horizontal befestigt sein und ist NICHT lage unabhängig.



Hinweis: Die sehr langen Gurte passt super auch für Kindersitze !

Gurt-Schrauben sind ein sehr „krumme“ Grösse: M11 mit Feingewinde. Bei Reimo sind aber auch passende Schrauben und Gegenplatten mit Mutter verfügbar. Ich habe normale Schrauben der Festigkeit 8.8 verwendet.

Mein 710K hat bereits vom Werk 3 Befestigungspunkte vorgesehen: innen am Radkasten sind Muttern für die Gurtschlösser vorgesehen.

Vorne jeweils für den 3-Punkt Gurt und dahinter für den Beckengurt.

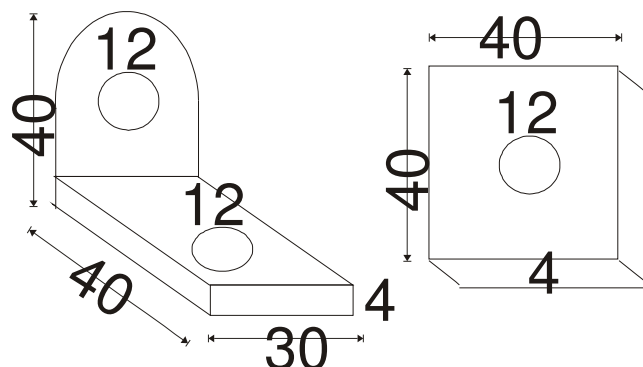
Rechts und links direkt am Einstieg hinter den Türkontakten sind 2 Muttern für das Ende des Gurtbands.

Oben am Holm sind rechts und Links Muttern für die Befestigung des oberen Gurtaufhängung.

Was nicht vorhanden ist sind Befestigungspunkte für die Gurtrollen. Hier habe ich mich an den Vordersitzen orientiert und die Punkte hinten identisch verwendet.

Erster Schritt war die Anfertigung zweier Winkel für die Gurtrollen. Vorne sind diese als Winkel 40x40x30x3 ausgelegt. Hinten habe ich 40x40x30x4 verwendet.

Dazu habe ich zwei Gegenplatten 40x40x4 gefertigt – mit der selben Bohrung



Für die Winkel habe ich senkrecht 2 Löcher durch den Aufbau-Falz gebohrt – 40 mm vor dem Holm dann sind Gurtrolle und Führung exakt senkrecht übereinander. Anschliessend alles schön der Reihe nach verschrauben.

Tip 1: Nicht nervös werden – die Gurte sind nur schnell zusammengesteckt und fast immer verdreht und müssen ein oder zwei mal an den Befestigungspunkten gewendet werden damit sie richtig und plan liegen.

Tip 2: Wenn man das Gurtschloss mit dem Halter kurz unterhalb der Rolle positioniert kann man den verstellbaren Beckengurt bis zum Schloss hoch legen (doppeltes Band) und mit dort durch den Schlosshalterung stecken. Dann rollt alles optimal auf.



WWW.WILLYS-JEEP.ORG



[www.WILLYS-JEEP.ORG](http://www.willys-jEEP.org)